



Stiftung kulturserver.de gGmbH
Lothringerstraße 23
D-52062 Aachen

tel.: +49 241 33686
fax: +49 241 33636

Rungestr. 22-24
Josetti-Höfe
D-10179 Berlin

tel.: +49 30 97867722

e-mail: redaktion@kulturserver.de
www.kulturserver.de

CultureBase MultiLanguage-Editor [cb-ml] 2.0

Berlin, August 2008

[Inhalt]

[Einleitung]	3
Unterschied zur Version [cb-ml 1.0]	3
Das Login.....	3
[Die Struktur von cb-ml].....	5
[Mehrere Sprachen bearbeiten]	5
Referenzsprache.....	6
Übersetzung	6
[Helpdesk]	7

[Einleitung]

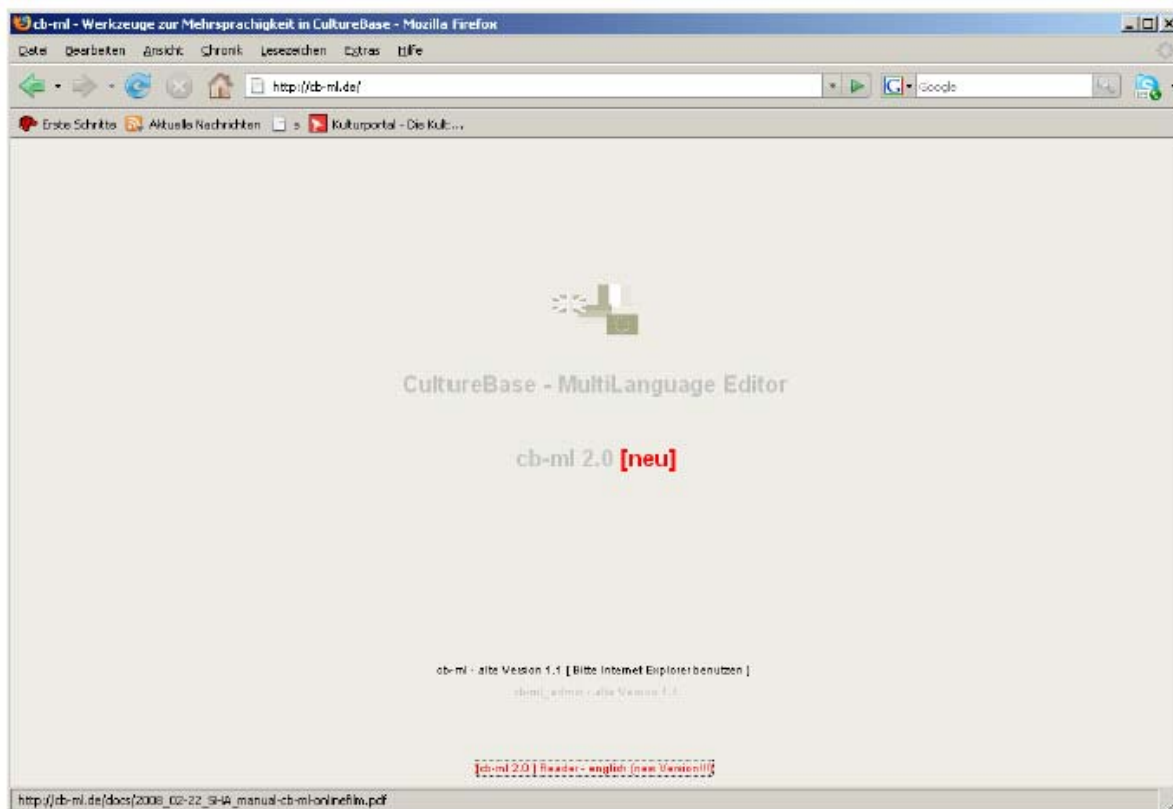
Der CultureBase-MultiLanguage-Editor [cb-ml] ist ein Redaktionssystem für alle Textbereiche, die nicht aus datenbankgestützten Bereichen kommen (Bsp.: Navigationspunkte, Hilfetexte, Impressum u.ä.). Dieser Editor ermöglicht Texte in einfacher Handhabung selbst einzugeben oder zu ändern. Wenn die Webseite in verschiedenen Sprachen ausgegeben wird, kann eine Übersetzung dieser Textbereiche in andere Sprachen mit diesem Bearbeitungswerkzeug übersichtlich und strukturiert erfolgen.

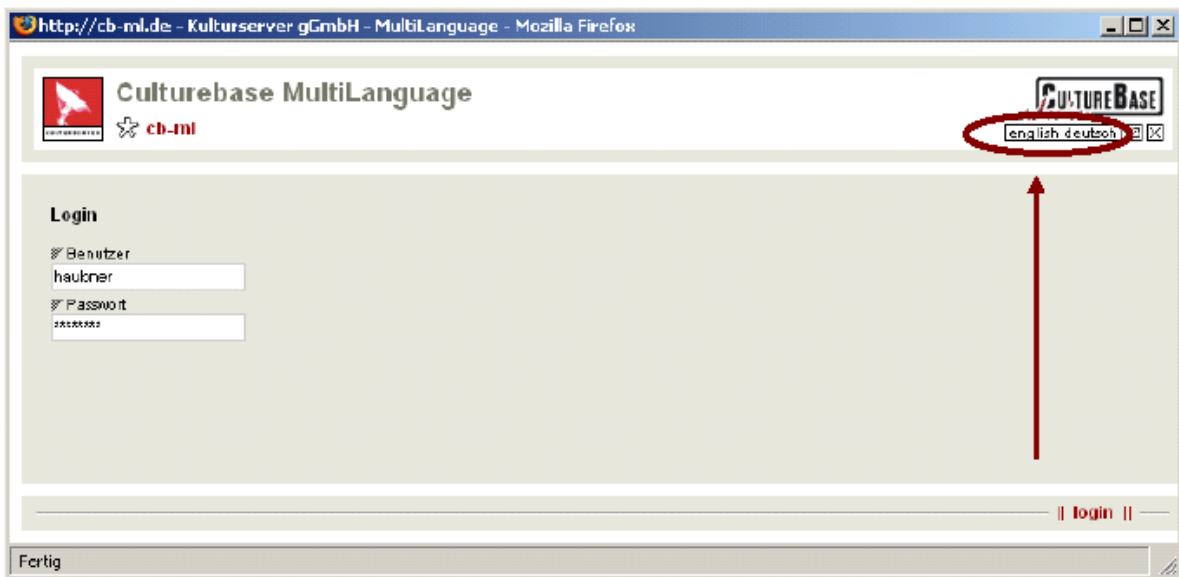
Unterschied zur Version [cb-ml 1.0]

Die Version [cb-ml 2.0] basiert auf UTF8 und kann daher die Zeichensätze aller Sprachen (weltweit) bearbeiten und auf der entsprechenden Webseite ausgeben. Die Version 1.0 führt jeweils zum Laden der Texte unzählige Datenbankabfragen aus und verlangsamt - abhängig von der Anzahl der verwendeten Sprachen - die Ladegeschwindigkeit der Webseite. Mit der Version 2.0 wurde eine neue Abfrage geschrieben: jede Sprache ist nun in eine statische Seite eingebettet – die ganzen Informationen können nun mit einer einzigen Abfrage dargestellt werden. Die Webseite wird beim Laden nicht mehr durch die Sprachbausteine „ausgebremst“.

Das Login

Unter <http://cb-ml.de> 2.0 kann sich der Bearbeiter in das Redaktionssystem seiner Webseite mit seinem CultureBase-Account einloggen.





Sie können die englische oder die deutsche Sprache wählen, um mit dem CultureBase-MultiLanguage-Editor zu arbeiten.

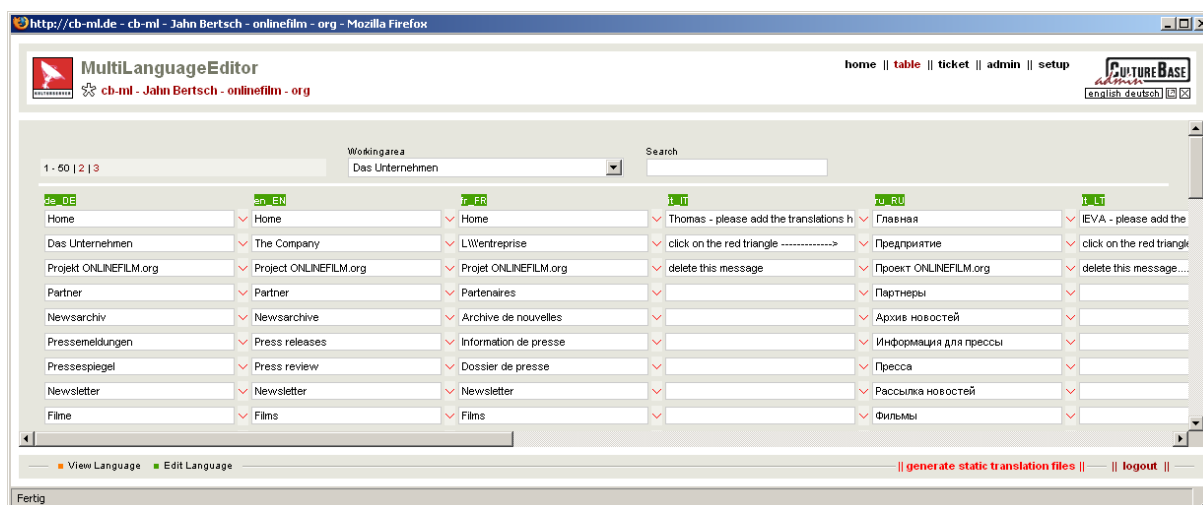


Wählen Sie das Webseiten-Projekt, das Sie bearbeiten wollen. Klicken Sie auf „select“, um ihre Texte einzugeben.

[Die Struktur von cb-ml]

[cb-ml] ist tabellenartig aufgebaut. Die Textbereiche werden in einzelne durchnummerierte Blöcke unterteilt und in der Bearbeitungsmaske untereinander gelistet. Dadurch können die Texte schnell aufgefunden werden. Jede zusätzliche Sprache erhält die gleichen Textbereiche mit der identischen Nummerierung in einer separaten Spalte.

[Mehrere Sprachen bearbeiten]



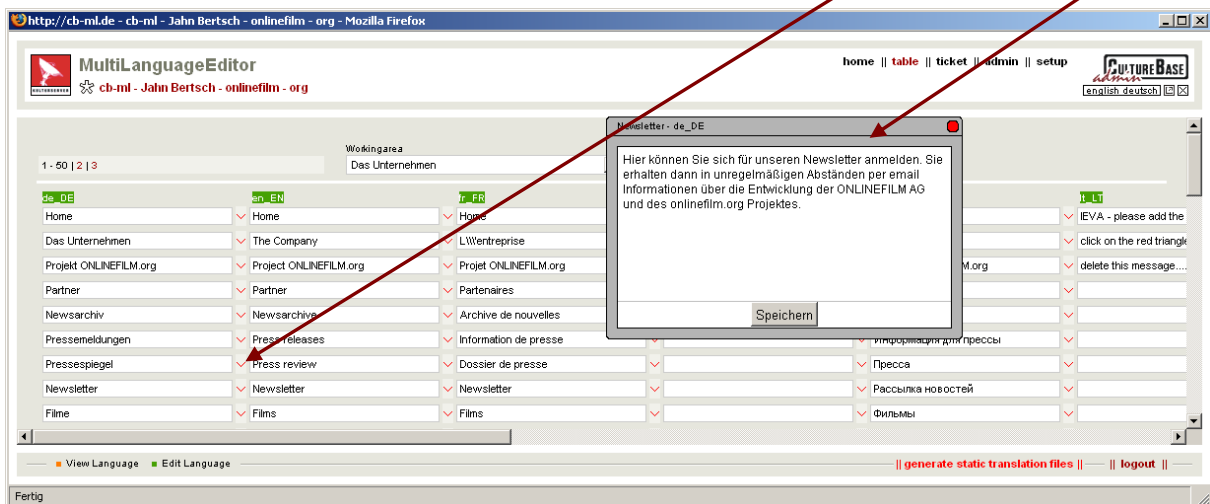
Nach dem Login sehen Sie eine Tabellenstruktur mit mehreren Spalten – abhängig davon in wie vielen Sprachen das zu bearbeitende Projekt online ausgegeben wird.

Bitte achten Sie darauf, dass in jeder Sprachspalte ausschließlich die richtige Sprache eingetragen wird: in der französischen Spalte nur französische Übersetzungen speichern, in der italienischen Spalte nur italienisches Vokabular verwenden. Andernfalls entstehen Fehler auf der Webseite.

Die letzte Spalte mit der Überschrift „label“ dient nur der Programmierung. Sie ist auf keinen Fall zu bearbeiten. Das führt zu Fehlern in der Ausgabe!!!!

Referenzsprache

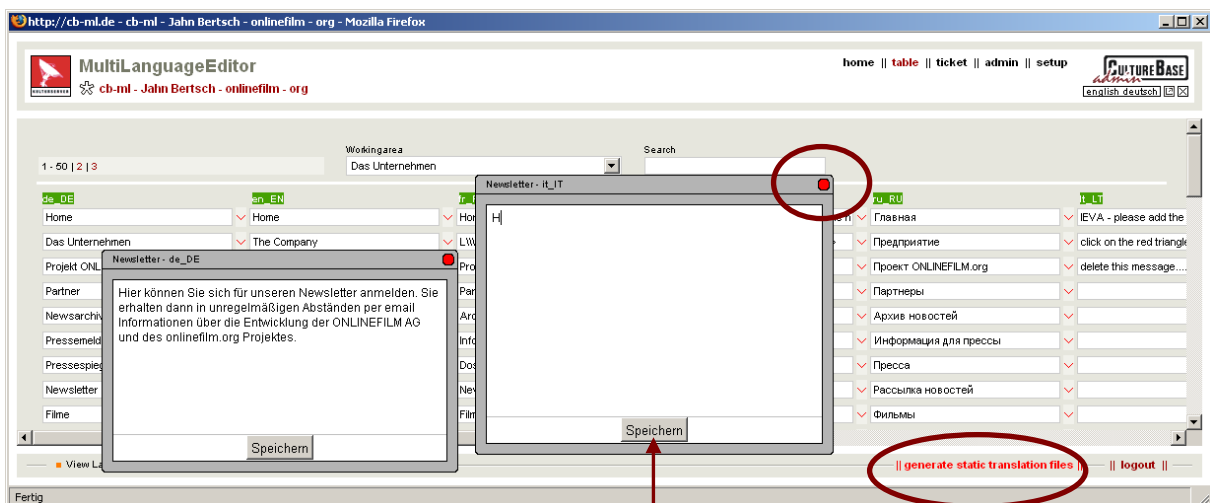
Für ihre Übersetzung öffnen Sie bitte ihre Referenzsprache. Dort können Sie die Text-Informationen lesen, die Sie übersetzen wollen. Um den Referenztext zu öffnen, klicken Sie bitte auf das rote **V**, damit sich das Fenster öffnet.



Sie können das Fenster für die Referenzsprache beliebig verschieben. Klicken Sie dafür auf den grauen Rahmen des Fensters.

Übersetzung

Klicken Sie in der Spalte, die es zu bearbeiten gilt auf gleicher Zeilenhöhe auf das rote **V**, um das leere Fenster zu öffnen. Bitte immer in derselben Zeile bleiben, in der sich der Referenztext befindet!



Geben Sie ihre Übersetzung ein und klicken Sie auf "speichern", um ihren Text zu speichern und schließen Sie das Fenster durch Klick auf den roten Button. Nach der Übersetzung klicken Sie auf „statische Sprachdateien generieren“. In einer Übersicht werden die bearbeiteten Textbereiche gelistet und für die Onlineausgabe auf der

Webseite generiert. Ihre Textbearbeitung ist nun auf der Webseite sichtbar. Sie beenden [cb-ml] durch Klick auf „logout“.

[Helpdesk]

Die Kulturserverredaktion steht bei allen Fragen zum Umgang mit dem Redaktionssystem werktags zu den Bürozeiten zur Verfügung:

Stiftung kulturserver.de gGmbH

Lothringerstraße 23

52062 Aachen

Tel.: +49 241 33686

Fax: +49 241 33636

Mail: redaktion@kulturserver.de

Stiftung kulturserver.de gGmbH

Rungestr. 22-24

10179 Berlin

Tel.: +49 30 97867722

Fax: +49 241 33636

Mail: redaktion@kulturserver-berlin.de